



**ENSEMBLE CONSTRUISONS
VOTRE AVENIR**



Sologne et Loire Habitat

NOTRE HISTOIRE NOS VALEURS

Maisons Phénix, constructeur de maisons individuelles en France depuis 1946, a forgé sa réputation sur la maîtrise de son industrie et de son savoir-faire.

Maisons Phénix, c'est :

- Plus de 250 000 constructions de maisons individuelles
- 75 ans d'expérience
- Un vaste réseau d'agences commerciales en France
- Un procédé de fabrication exclusif et breveté en France
- Une évolution des constructions au fil des années
- Des certifications et garanties conformément aux normes en vigueur

Le concept de Maisons Phénix a été importé d'Angleterre dans les années 40.

L'alliage de l'ossature métallique et des panneaux en bétons fibrés de bois a permis de participer à l'essor du développement de la maison individuelle en France.

Cette technique inspirée des plus grands édifices au monde tels que l'Empire State Building, le pont de Normandie ou le Viaduc de Millau, assure robustesse, performance et rapidité de ses constructions.



NOTRE CONCEPT



Cette configuration apporte :

- Une meilleure résistance aux risques sismiques ainsi qu'aux vents violents.
- Une meilleure isolation des bâtiments en passant par les murs (une dalle en béton fibrée de bois thermiquement plus performant), mais aussi grâce au vide sanitaire et aux combles perdus (laine minérale soufflée).
- Une parfaite étanchéité à l'air et à l'eau, apportée par les joints positionnés entre chaque bardage.
- Une structure métallique traitée anti-corrosion, et contrairement au bois, elle ne nécessite aucun entretien contre les xylophages.
- Des innovations architecturales proposant de nouvelles gammes toujours plus modernes et contemporaines, pour répondre aux besoins évolutifs des consommateurs.

L'avantage de ce procédé réside également dans l'industrialisation du produit.

En effet, toutes les maisons Phénix sont commandées et réalisées sur-mesure dans nos usines en France, afin d'être assemblées par nos équipes maîtrisant parfaitement nos techniques de montage de la charpente à la couverture de la maison.

L'environnement étant un enjeu important pour le secteur du bâtiment, il est donc primordial de surveiller l'impact environnemental. Pour ce faire, Maisons Phénix n'a cessé d'évoluer en améliorant la qualité de ses produits comme son système d'isolation diminuant ainsi les ponts thermiques.

Toujours dans cette démarche plus écologique, Maisons Phénix travaille en majorité avec des industriels et distributeurs français, contribuant au développement du commerce, tout en privilégiant les circuits courts pour l'approvisionnement des matières premières et d'assurer une parfaite traçabilité ainsi qu'un suivi de qualité de tous ses produits.



5 Rue Émile Laurens
41000 BLOIS



33 Rue Moyenne
18000 BOURGES



51 Rue Joubert
89000 AUXERRE



208 Avenue d'Argenton
36000 Châteaoux



168 Route d'Orléans
45500 GIEN



1 Place Drouaise
28000 CHARTRES



15 Grande Rue
89100 SENS



28 Boulevard Louis Terrier
28100 DREUX



23-25 Rue Renée de France
45200 MONTARGIS



8 Route Concy
45071 ORLÉANS



Rue Olympe de Gouges
ZAC de Senives - 45300 PITHIVIERS



5 Allée Louise Dubel
45520 CERCOTTES

SOLOGNE ET LOIRE HABITAT (SLH)

Une entreprise à part entière !

Sologne et Loire Habitat, franchisé de Maisons Phénix depuis 1993, perpétue dans les régions Centre Val de Loire et Bourgogne-Franche-Comté, le procédé des constructions Phénix, depuis 28 ans.

L'entreprise compte, à ce jour, pas moins de 12 000 constructions réalisées. Grâce à nos 12 agences commerciales, SLH se positionne comme un des leaders de la construction avec un ancrage territorial fort.

Par ailleurs, notre SAV dédié et intégré SLH, nous permet un traitement de demande plus efficace et rapide.

Notre objectif est de construire des maisons plus responsables, afin de répondre aux exigences environnementales.

Par notre mode de construction innovant, rapide, efficace, fiable et économique, nous garantissons des pavillons plus écologiques, que ce soit notre bardage béton-bois (plus isolant, plus léger et plus écologique), ou notre ossature en acier (matériau recyclable à 100% ne générant aucun élément nocif pour la santé et l'environnement).

Par ailleurs nous mettons tout en œuvre pour travailler au maximum avec des entreprises locales, ce qui permet de limiter les transports et ainsi de diminuer notre empreinte carbone réduisant ainsi l'émission de gaz à effet de serre.

Ce réseau de partenaires locaux contribue à une meilleure maîtrise de notre industrie, de nos coûts et de notre savoir-faire, ce qui conduit à proposer des pavillons complets, de qualités, avec des délais de constructions plus rapides à des prix concurrentiels.

Sologne et Loire Habitat

CHEZ MAISONS PHÉNIX, LA QUALITÉ EST CERTIFIÉE !

Nous figurons parmi les constructeurs de maisons individuelles s'imposant le plus de contrôles et de certifications pour apporter de meilleures garanties aux consommateurs.



Réglementation Environnementale pour les constructions des maisons neuves.

Elle a pour objectif d'atteindre la neutralité carbone d'ici 2050, en impliquant différents domaines tels que les consommations énergétiques, le confort de vie, le cycle de vie du bâtiment et l'impact environnemental.

Au-delà de cela, cette réglementation permettra :

- De réaliser des économies d'énergies grâce à une meilleure isolation,
- D'avoir une parfaite gestion des températures, de la ventilation ainsi que de l'humidité apportant un meilleur confort de vie
- D'accroître la valeur de votre bien par un bien-être accru et de faibles consommations
- De réduire l'impact carbone de 30%



NF Habitat est une certification délivrée aux constructeurs, gage de confiance et de qualité.

Cette organisation permet de garantir et de rassurer les consommateurs sur leurs habitations.

Afin de revendiquer cette exigence nous nous soumettons à des contrôles réguliers et rigoureux sur nos chantiers avant, pendant et après la construction.

Un logement certifié, c'est :

- Une meilleure isolation thermique et acoustique
- Des économies grâce à de moindres consommations énergétiques
- Un logement plus sain avec une meilleure ventilation et moins d'humidité
- Une valorisation de votre patrimoine (9%)



Contrat de Construction de Maisons Individuelles

Le CCMI est le contrat qui, d'un point de vue juridique, est le plus sécurisant pour le consommateur.

Il convient de conclure un CCMI, dès lors que le maître d'œuvre se charge des travaux de mise hors d'eau et hors d'air de la maison. Le contrat peut être conclu avec ou sans fourniture de plan.

Pour ce faire, le constructeur a plusieurs obligations, sécurisantes pour le consommateur :

- Être titulaire de la garantie de livraison délivrée et d'une garantie remboursement
- Être assuré en responsabilité professionnelle et décennale
- Réaliser les travaux conformément au plan convenu
- Livrer la construction dans le délai et au prix convenu au contrat

ET TOUJOURS PLUS DE GARANTIES



GARANTIE
DOMMAGE-OUVRAGE/ASSURANCE TOUS
RISQUES DES CHANTIERS
AINSI QUE DES SOUS-TRAITANTS

GARANTIE DU PARFAIT ACHÈVEMENT
DURANT UN AN À COMPTER DE LA
RÉCEPTION DE L'OUVRAGE

GARANTIE DE LIVRAISON À PRIX FERMES ET
DÉFINITIFS (PAS D'APPLICATION DU BT01)
ET DÉLAIS CONVENUS

GARANTIE BIENNALE NOMMÉE "GARANTIE
DE BON FONCTIONNEMENT" D'UNE DURÉE
DE 2 ANS À COMPTER DE SA RÉCEPTION.

CONTRÔLES PERMANENTS DES CHANTIERS,
AFIN DE VÉRIFIER LA BONNE CONFORMITÉ
DE NOS CONSTRUCTIONS ET DES NORMES
EN VIGUEUR

LA GARANTIE DÉCENNALE COUVRE LES
DOMMAGES DE LA SOLIDITÉ DE L'OUVRAGE
APRÈS LA RÉCEPTION DES TRAVAUX
PENDANT 10 ANS



**ET COMME
NOUS RESTONS
À L'ÉCOUTE DE NOS CLIENTS**

**Nous échelonnons les paiements permettant de ce fait,
une réduction des appels de fonds.**

01 Pas d'Acompte
à la Signature

02 60% à la Mise
Hors d'eau

03 95% à l'Achèvement
des travaux d'équipement,
Plomberie et Menuiserie

04 100% à l'Issue
de la Réception

ENSEMBLE À VOS CÔTÉS !

Tout commence avec
votre Conseiller
Commercial, du 1er
rendez-vous jusqu'à
l'obtention du permis de
construire.

Il sera le garant de la
réussite de votre projet.



Définition du projet en fonction du budget client

Accompagnement pour
recherche terrain,
architecture, aménagement en
fonction des envies et besoins
du clients.

Signature de la promesse de vente

Signature de la promesse de
vente puis du Contrat de
Construction.

Réalisation des plans par le Dessinateur

Élaborations ou modifications
des plans en fonction des
souhaits du client.

Dépôt de demande du Permis de Construire

Finalisation du dossier pour
un dépôt en mairie.

Validation

Acte authentique
signée + financement
accepté.

ON PASSE À LA CONSTRUCTION

C'est alors que le Conducteur de Travaux prend la relève de l'ouverture de chantier jusqu'à la remise des clés.

En véritable chef d'orchestre, il veille à la qualité du déroulement des opérations et au respect des délais.



LIVRAISON !

Lors de la livraison de la maison, le client reçoit également tous les documents permettant de satisfaire à la bonne conformité de nos constructions.

Documents remis aux clients :

- Facture du pavillon (projet complet)
- Procès-verbal de réception des travaux
- Déclaration d'achèvement des travaux
- Consuel
- Guide d'entretien du pavillon
- Fiche de coordonnées client
- Certificat de la réglementation thermique en vigueur (Conforme à la RT2012 puis RE2020)
- Certificat NF Habitat : conformité des installations de la maison, de la sécurité, de la qualité de l'air/eau, performance énergétique et durabilité de la maison
- Attestation de la prise en compte RT2012 (puis RE2020) à l'achèvement des travaux
- L'étanchéité à l'air et Contrôle du bon fonctionnement des équipements
- Le DPE



TOUS NOS MODÈLES COMPRENENT DE BASE

Nous proposons des biens pour tout le monde
(PMR, Investissement locatif ...)
comprenant de base une quantité d'options...

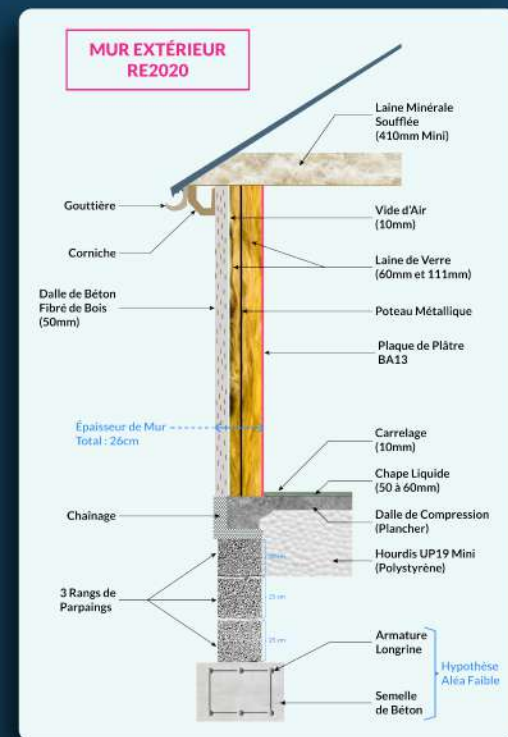
- Un vide sanitaire
- Des murs de 26cm incluant 17cm d'isolant de laine de verre
- Cloisons intérieures de 7 cm 72/48 d'épaisseur
- Un garage isolé
- Toutes les menuiseries possèdent les volets roulants électriques
- Pieuvre électrique
- Pieuvre hydraulique
- Des portes intérieures de 83cm



Sans Oublier :

- Large choix de carrelage allant jusqu'au 60x60cm
- Une salle de bain comprenant la douche ou baignoire (selon le plan), un meuble vasque accompagné de son miroir ainsi que de son applique
- Corniche en pierre reconstituée pour une optimisation de la durée de vie de l'enduit
- Porte d'entrée en acier : plus résistant que le PVC, tout en étant esthétique et performant en termes d'isolation
- Norme « NFC 1500 » spécifique SLH avec un deuxième point lumineux extérieur en supplément, une prise étanche, une colonne GTL
- Un système de chauffage et eau chaude (détaillé par la suite)

Petite découpe de nos murs extérieurs en RE2020



T.ONE® AQUAAIR : CHAUFFAGE PAR L'AIR

**Chauffage par l'air, rafraîchissement et eau chaude :
la solution 3 en 1 multifonction connectée Aldes.**

Plus de confort

Montée en température 10 fois plus rapide qu'un plancher chauffant ou que des radiateurs à eau. Rafraîchissement intérieur en été.
Production d'eau chaude allant jusqu'à 480L par jour.
Il permet d'atteindre, en quelques minutes seulement, une température confortable en chauffage comme en rafraîchissement et couvre aisément les besoins en eau chaude de toute la famille.

Plus de contrôle

Avec l'application AldesConnect™, suivez et agissez sur votre bien-être, à tout instant.
Grâce à son pilotage précis de la température **pièce par pièce**, T.One® AquaAIR vous assure un confort optimal.

Plus d'économies

T.One® AquaAIR récupère les calories présentes dans l'air pour chauffer et rafraîchir l'air mais aussi pour chauffer l'eau.
Il vous garantit ainsi une solution très économique à l'usage.



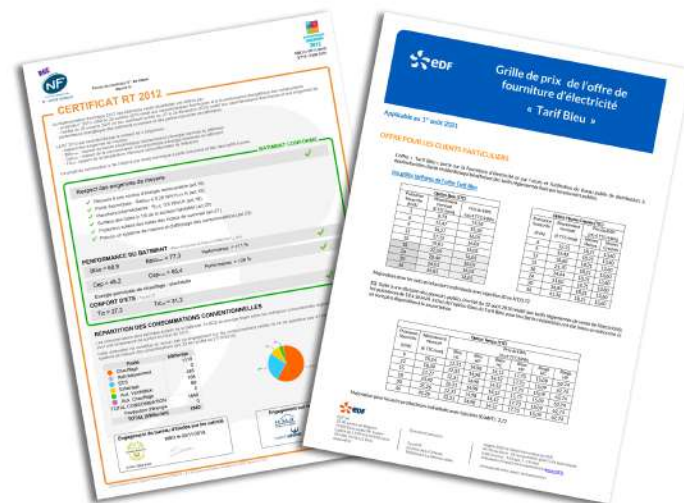


DISCRETION

Diffusion douce et silencieuse de la chaleur ou de la fraîcheur dans chaque pièce.
Dotée d'une distribution d'air par faux-plafond, sans radiateurs aux murs, T.One® AquaAIR vous procure un gain d'espace et une flexibilité d'aménagement intérieur de votre logement.

QUALITÉ DE L'AIR

L'entièreté de l'air de la maison est filtrée 3 à 4 fois par heure, diffusée par des grilles de ventilation, placées dans chacune des pièces de la maison, à l'exception de la salle de bain.



ÉCONOMIES PROUVÉES

Déjà en RT2012, l'étude thermique révèle que pour une maison de plain-pied de 88m², nos maisons sont plus performantes de 11% pour le bâti et de 26% pour les équipements, par rapport aux exigences actuelles.

En RE2020, nous augmenterons notre Performance à **30%**.

MAIS CE N'EST PAS TOUT !

Nous sommes parmi les seuls à proposer une gamme d'options aussi étoffée.

Toutes ces options exhaustives font l'objet de fiches produits disponibles à la demande.

- Des peintures murs et plafonds
- Un large choix de faïences et de revêtements de sols
- Divers choix et de styles de meubles de salle de bain comme les Doubles vasques
- Des cuisines aménagées de qualités allemandes, avec ses électroménagers Electrolux, comprenant le four, la plaque de cuisson, le réfrigérateur, le lave-vaisselle ainsi que la hotte électrique, et même des îlots

...





Alarmes



Cabanons et Jardin



Parquet 8mm



Carport Puit de Lumière



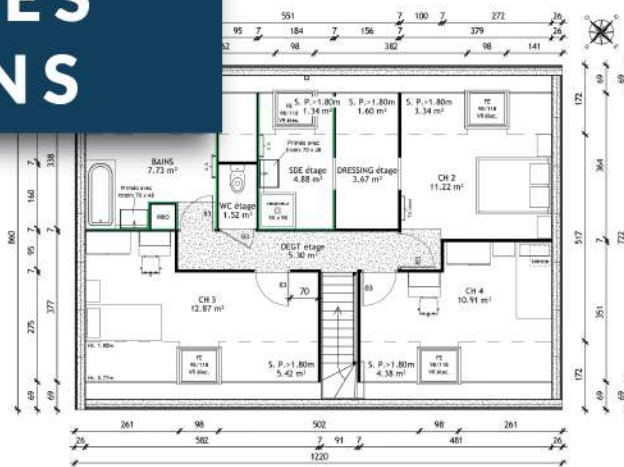
Porte Coulissante

ET TOUJOURS PLUS !

- ...
- Une large gamme d'enduits et finitions
- Des porches rentrants
- Une avancée de garage
- Le bicolore pour les contours des menuiseries
- Les terrasses
- Les clôtures
- Les portails
- Les alarmes
- La motorisation du portail et de la porte de garage
- Le visiophone
- Les toitures 4 pans
- Les sous-Sol
- ...Etc.



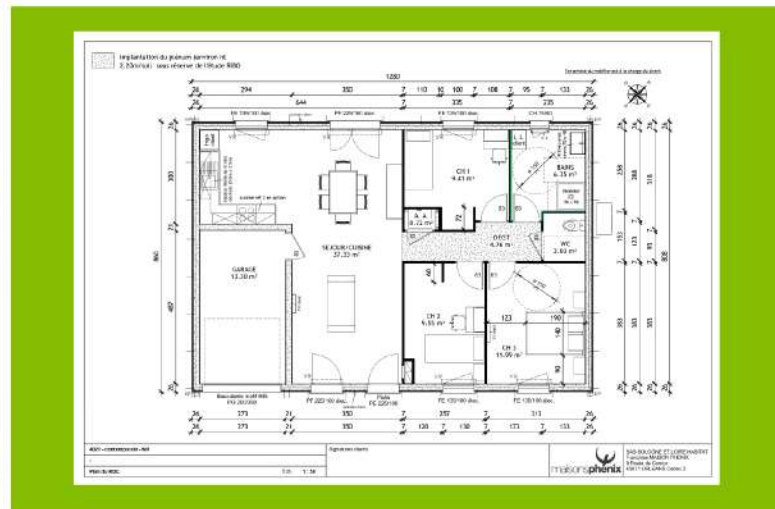
QUELQUES EXEMPLES DE PLANS



TOUS NOS PLANS PEUVENT ÊTRE ADAPTÉS PMR !

Que ce soient des modèles de plain-pied, d'étage ou de combles aménagés, les espaces intérieurs sont agencés afin que chacun puisse y circuler librement et vivre confortablement.

Ces modèles sont réalisés sur-mesure pour répondre aux besoins de chacun de nos clients.



- Cette belle maison de plain-pied de 82,14 m², comprenant :
- un grand séjour traversant de 37,33 m² avec cuisine ouverte
 - 3 chambres dont deux avec rangement
 - une salle de bain
 - 1 WC indépendant ainsi qu'un garage intégré isolé

Maison basse consommation offrant de belles prestations :
Menuiseries PVC à double vitrage, baies en alu avec volets roulants motorisés, pompe à chaleur connectée, thermostats sans fil, salle d'eau équipée.
Le tout aux Normes Handicapées en vigueur.



ET POURQUOI PAS EN L ?

D'autres possibilités de plans, plus modernes sont également proposés tels que des plain-pied en L. L'avantage de ces modèles, consiste en la possibilité de créer un espace terrasse dans le L, qui donne généralement côté salon/cuisine.

Si votre souhait se porte sur une construction moderne, contemporaine et harmonieuse, nous pouvons même vous proposer des architectures en U ou en T.

Il suffit de laisser libre cours à votre imagination.



CCMI MAIS PAS SEULEMENT ...

Que ce soit pour des particuliers, VEFA (ou autres), investisseurs privés ou publics, nous avons la réponse !



Notamment, dans le cadre d'un contrat VEFA, nous proposons des opérations groupées, permettant à un même maître d'ouvrage de faire construire un bien dans un but locatif.

Pour ce faire, nous nous chargeons de l'opération dans sa globalité :

- Aménagement foncier
- Toutes viabilités
- Gestion des concessionnaires
- Gestion des lots communs (VRD, éclairages, etc.)
- Construction des logements
- Respect des normes PMR en partenariat avec les architectes et bureau de contrôle

**C'est pourquoi
Nous sommes "LE Bon Choix" !!**



MERCI
ET À BIENTÔT